

Persoonsgerichte zorg

Tom Kitwood

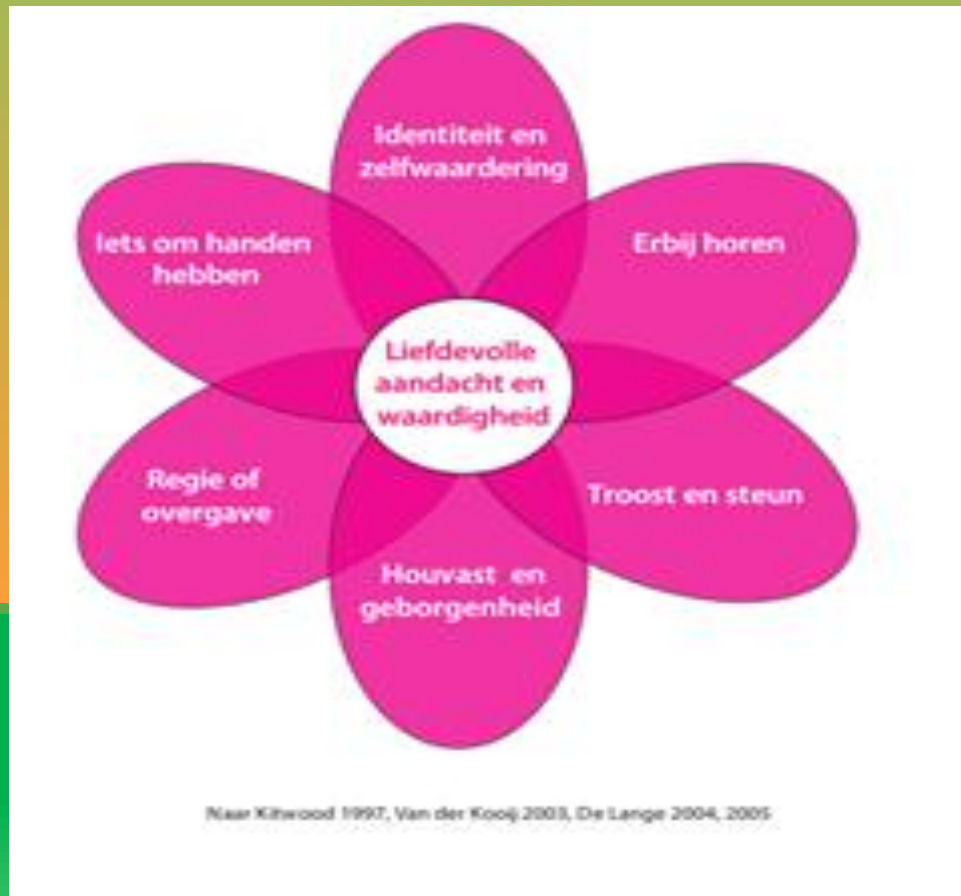
Wie is Tom Kitwood?

- De Britse professor Tom Kitwood is de grondlegger van persoonsgerichte zorg, constateerde dat de cognitieve vermogens van mensen met een dementie achteruitgaan maar de emoties in stand blijven. Mensen met een dementie kunnen nog wel degelijk een aantal dingen zelf en zelf willen. Dit is nodig om als persoon te blijven bestaan en er toe te blijven doen.....

Persoonsgerichte zorg

_ Om dit te kunnen bieden geldt het volgende :

“ Ken je cliënt ”



Kitwood Model

Het Kitwood Model als Tool om persoonsgerichte zorg in kaart te brengen, binnen je team, samen met cliënt en mantelzorger. Toegevoegd aan het origineel is "regie of overgave".

Identiteit en Zelfwaardering

- Identiteit is dat wat uniek of eigen is aan iemand
- Denk hierbij aan officiële gegevens maar ook aan het karakter of imago.

Er bij horen

- Iemand is of voelt zich betrokken
 - er toe doen
 - Gewaardeerd worden
- Wat heeft iemand hierbij nodig?
 - Jouw creativiteit en kennis!

Troost en Steun

- Troost is medeleven en sympathie
 - Steun is houvast, vertrouwen,
handreiking
- wat vindt iemand fijn en heeft dit nodig? Van wie?

Houvast en geborgenheid

- Houvast en Geborgenheid is veiligheid, hulp, verbinding, zekerheid, vertrouwen.
- Wat is nodig en wat kan er geboden worden?
 - Denk in mogelijkheden!

Regie of overgave

- Vermogen van een persoon om zelf te bepalen op welke wijze hij of zij het eigen leven inricht.
- Overgave : Uit handen geven door onvermogen, gelatenheid, schaamte of verlegenheid.

Iets om handen hebben

- Bezig zijn met

Nuttige en Zinnige bezigheden

- Persoonlijke groei

- Betrokken zijn

- Interesse en hobby's

Maak het verschil!

- Persoonsversterkende en ondermijnende benadering, weet wat je doet!
- Voorkom of los op, onbegrepen/ongunstig gedrag met een gunstige omgeving.
- Denk in mogelijkheden en alternatieven
- **Maak weer zin in het leven**

Praktijkvoorbeeld 1

-een echtpaar is 60 jaar getrouwd. Mw is doof en dhr is zeer slechtziend en heeft een dementie. Hebben lief en leed gedeeld. Hebben samen hun leven en hun gewoonten opgebouwd. De zuster die komt zorgen, laat mw heerlijk uitslapen en verzorgd dhr.... Mw hoort hen niet en slaapt door.

Tijdens het bespreken van het gesprek volgens de Kitwood methode kwam het team erachter dat mw juist graag wakker gemaakt wil worden om zo zelf het ontbijt voor haar man te kunnen maken wat zij jaren lang heeft gedaan.

Ik ben toch zijn vrouw.....

Praktijkvoorbeeld 2

- Een echtpaar onlangs door de dementie niet meer bij elkaar wonend. –Dhr slaapt slecht. Wordt 's nachts wakker en roept om mam. De nachtzuster rapporteert dat dhr mogelijk een blaasontsteking heeft en in de war is....
 - Mam is zijn vrouw.....

Praktijkvoorbeeld 3

- Vrouw, 94 jaar, Jehova's getuige, alzheimer.
- Ik ben jarig en vind het toch eigenlijk wel leuk als hier aandacht aan besteed wordt, maar eigenlijk ook weer niet. Hoe moet dit nou? Een kleine knuffel bij het wakker worden voor deze bijzondere dag en de hele dag door een knipoog en 1 op 1 aandacht geven maakte deze dag veilig en toch speciaal.





- En soms, heel soms ,
wil je gewoon even
helemaal niets.....

