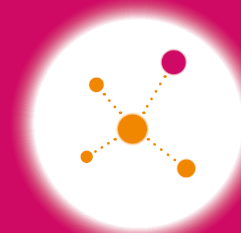


NETWERK DEMENTIE



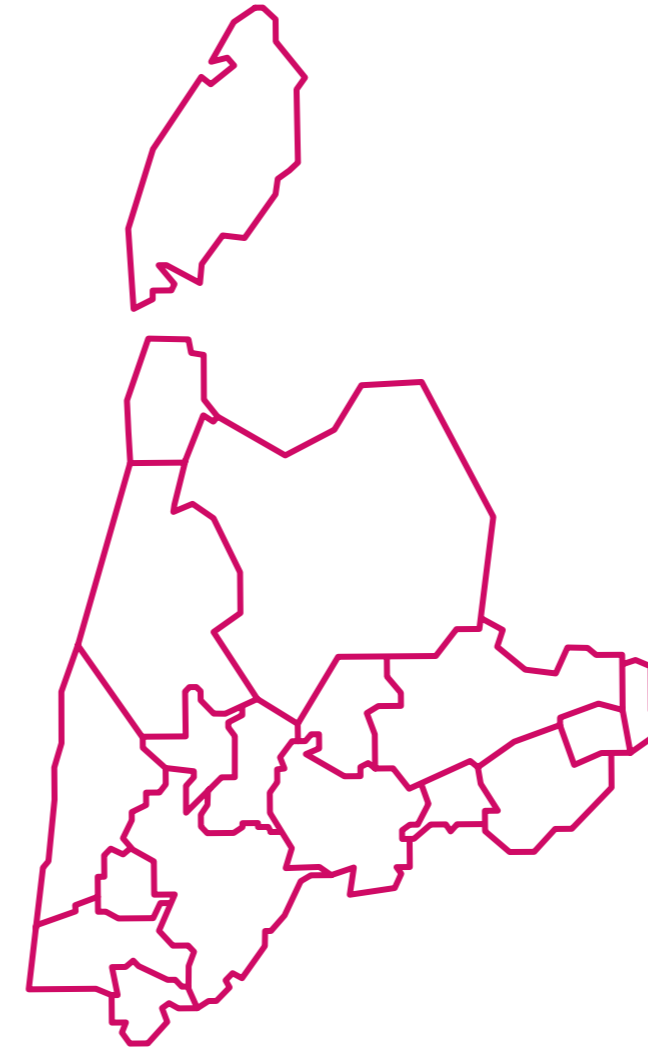
NOORD-HOLLAND NOORD



WAT IS HET NETWERK

Het Netwerk Dementie NHN is een samenwerkingsverband dat bestaat uit 24 deelnemende organisaties die zich bezighouden met de ondersteuning en zorg van mensen met dementie en hun naasten. Dat zijn grote en kleine zorginstellingen, welzijnsinstellingen en de drie afdelingen van Alzheimer Nederland. Samen voeren deze organisatie projecten uit die de dementiezorg in Noord-Holland Noord verbeteren.

Het werkgebied Noord-Holland Noord bestaat uit 18 gemeenten verdeeld over de drie subregio's Kop van Noord-Holland, West-Friesland en de Regio Alkmaar. In Noord-Holland Noord wonen ongeveer 660.000 inwoners van wie er op dit moment ruim 12.000 dementie hebben. Dit aantal verdubbelt in 2040 waarschijnlijk naar 24.000 mensen met dementie.



DOELSTELLING (vastgesteld in 2016)

Het Netwerk Dementie NHN zet zich actief in voor mensen met dementie en hun naasten. Het Netwerk heeft hierbij vooral de ambitie de feitelijke zorg en ondersteuning voor mensen met dementie en hun naasten, nu en de komende jaren te verbeteren, waarbij het oordeel van cliënten en hun naasten daarover leidend is. Daarbij is er oog voor het bredere werkveld van kwetsbare ouderen, de ontwikkelingen die daarin plaatsvinden en de afstemming die daarvoor nodig is.

ORGANISATIE

De bestuurders of vertegenwoordigers van de 24 organisaties komen twee keer per jaar bij elkaar in de Algemene Deelnemers Vergadering (ADV) om de koers en de resultaten van het Netwerk te bespreken. Giel Nijpels is de onafhankelijke voorzitter van het Netwerk.

Het Kernteam -dat een soort dagelijks bestuur vormt- vergadert zes keer per jaar en neemt besluiten over de dagelijkse gang van zaken rondom de projecten en activiteiten van het Netwerk. Het Kernteam wordt gevormd door de bestuurders van acht deelnemende organisaties, de voorzitter, coördinator en managementassistent.



FINANCIËN

De werkzaamheden van het Netwerk worden gefinancierd uit de bijdragen van de deelnemende organisaties. Deze bijdrage is gebaseerd op een percentage van hun omzet WMO, ZVW en WLZ. Deelnemende organisaties leveren verder om niet medewerkers aan projecten en stellen hun faciliteiten beschikbaar.

ONDERSTEUNINGSBUREAU

De coördinator van het Netwerk (32 uur per week) bereidt samen met de voorzitter van het Netwerk het beleid en de projecten van het Netwerk voor. De coördinator voert samen met de managementassistent (8 uur per week) en medewerkers van organisaties, de projecten uit.

Het Netwerk heeft voor drie dagen per week de beschikking over een klein kantoor bij MEE & de Wering op de Hertog Aalbrechtweg 18 in Alkmaar.



WERKVELD DEMENTIE NOORD-HOLLAND NOORD

Huisartsen
HONK, HKN
Zorgkoepel West-Friesland

Dijklander Ziekenhuis &
Noordwest Ziekenhuisgroep

VGZ 18 gemeenten

Mantelzorgondersteuning

Welzijnsorganisaties

Vrijwilligersorganisaties

Netwerk Palliatieve Zorg NHN

NETWERK DEMENTIE NOORD-HOLLAND NOORD

Projecten ter verbetering
van de ondersteuning en zorg
van mensen met dementie
en hun naasten

ORGANISATIE

OVERLEG

- Onafhankelijk voorzitter
- Kernteam
- Algemene Deelnemers Vergadering

ONDER- STEUNINGS- BUREAU

- Coördinator 32 u
- Management-assistent 8 u

FINANCIERING

door bijdragen
van deelnemende
organisaties

LANDELIJK

Aangesloten bij
Dementie Netwerk
Nederland
(DNN)

DEELNEMENDE ORGANISATIES NETWERK

- Vertegenwoordiging mensen met dementie
- Zorginstellingen
 - Thuiszorg
 - Welzijn

KENNISDELING & SCHOLING VOOR PROFESSIONALS EN VRIJWILLIGERS

- Dementie Kennisparade
- PG Café

VOORLICHTING EN INFORMATIE VOOR MENSEN MET DEMENTIE EN HUN NAASTEN

- Wegwijzerdementie.nl
- Digitale nieuwsbrief Familias

PRAKTIJKVERBETERING

- Warmer Welkom 2.0
- Spreken over vergeten

DEMENTIEVRIENDELIJKE SAMENLEVING

- Publiekscampagne Noord-Holland Noord dementievriendelijk

LANDELIJKE PROJECTEN

- Zorgstandaard Dementie
- Register Dementiezorg en Ondersteuning



CONTACT

Joceline Kranenburg
Coördinator Netwerk Dementie NHH



E-MAIL

coordinator@netwerkdementie-nhn.nl
secretariaat@netwerkdementie-nhn.nl

TELEFOON

06 - 580 842 14



WEBSITES

www.netwerkdementie-nhn.nl
www.wegwijzerdementie.nl
www.mantelzorgnieuwsbrief.nl
www.facebook.com/netwerkdementienhn
www.sprekenoververgeten.nl

BESCHIKBAAR MATERIAAL

- A5 flyer Wegwijzerdementie.nl
- A5 flyer Familias
- A5 folder Noord-Holland Noord Dementievriendelijk
- Weggeefkaartje Noord-Holland Noord Dementievriendelijk
- Signalenkaartje dementie
- Kaartje Tips in omgaan met dementie
- Boekje Spreken over Vergeten

Te bestellen bij:
secretariaat@netwerkdementie.nl



COLOFON

Dit is een digitale uitgave van
het Netwerk Dementie NHH

TEKST

Anneke Wienema

ONTWERP EN ILLUSTRATIE

© Lokaalwerk,
Yvonne Willems



DEELNEMENDE ORGANISATIES

VERTEGENWOORDIGERS MENSEN MET DEMENTIE EN HUN NAASTEN

Alzheimer Nederland afd. Noord-Kennemerland
Alzheimer Nederland afd. Noord-Holland Noord
Alzheimer Nederland afd. West-Friesland

WELZIJN

Wonen Plus Welzijn
MEE & de Wering

THUISZORG/24 UURS-ZORG

Ouderenzorg in huis
Zuster Jansen
Evean

VVT

Horizon Zorgcentrum
De Zorgcirkel
Woonzorggroep Samen
Vrijwaard (is bestuurlijk gefuseerd met Omring)
Zorggroep Tellus
Omring
WarmThuis
ViVa!Zorggroep
Wilgaerden
Martha Flora Hoorn
St. NiKo
Alkcare
Geriant
De Pieter Raat Stichting
Magentazorg
JonkersZorg



TERUG
Schema p. 5

TERUG
Netwerk
p. 2

HET KERNTTEAM BESTAAT UIT

- DE DRIE AFDELINGEN VAN ALZHEIMER NEDERLAND
- WOONZORGGROEP SAMEN
- GERIANT
- WARMTHUIS
- WILGAERDEN
- MEE & DE WERING
- VOORZITTER, COÖRDINATOR EN
MANAGEMENTASSISTENT VAN HET NETWERK



TERUG
Schema p. 5

TERUG
Organisatie
p. 3



netwerk
dementie
noord-holland noord

